

POPIS

1. POZICE PRO OVLÁDÁNÍ SVÍTIDEL UVNITŘ PROSTORU

Stávající pozice spínáči a tlačítek pro ovládání osvětlení
prostoru pro prezentaci i navazující venkovní terasy v místě u východu na terasu bude zachována.
Navrhujeme toto místo i způsob ovládání zachovat a po dohodě na stavbě a
pouze vyměnit celé spínáče, nebo jen kryty a rámečky stávajících ovladačů za nové v barvě Mechová šedá.
Výrobce zůstává stávající, pokud nebude investor souhlasit s požadavkem architekta
na jiný typ z důvodů estetického sjednocení s charakterem interiéru
V tomto případě navrhujeme "futuristický" a "lineární" typ minimalistického charakteru
v barvě Mechově černé. (dle standardů university - Schneider Electric, antracit)

Stávající okruhy i ovládání přes stykače v rozvaděči RB1.1 - RB1.1-14(3F1) A RB1.1-15(3F2) zůstávají. Stávající svítidla budou demontována po dohodě s investorem, před zahájením prací.
Pro LED pásky v nábytku bude z rozvaděče přiveden nový přírodní kabel (druh WL14 a WL15) s stejnopólovým ovladačem č. 1 v obklade nábytku.

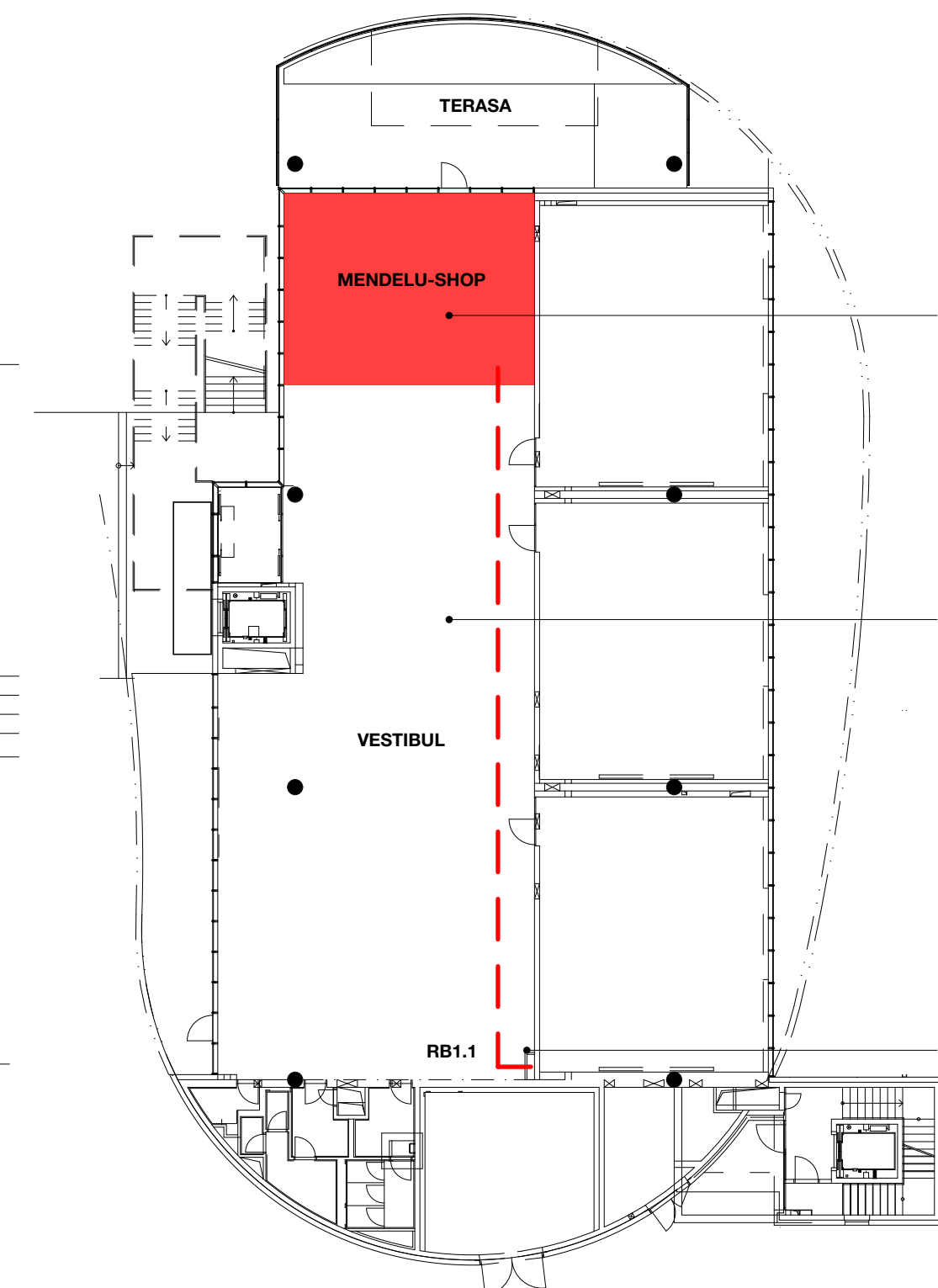
2. POZICE PRO OVLÁDÁNÍ SVÍTEL V RÁMCI VESTIBULU

Stávající pozici tlačítek okruhů "**a, b**" lze zachovat a ovládat i z vestibulu. Nic méně z důvodu nechtěného vypnutí světel navrhuje tyto tlačítka zrušit (vložením krytky) a buďto ponechat pouze stávající v pozici u terasy, nebo včlenit do systému ještě jedny nové ovladače "**a, b**" poblíž vstupu. Toto řešení ale prodraží celou dodávku elektro.

3. NOUZOVÉ OSVĚTLENÍ

Do nouzového osvětlení nebude zasahováno, je stávající a bude zachováno.
Pouze bude přidáno jedno stropní závěšené celoskleněné svítidlo
se šipkou směru úniku a bude napojeno na stávající rozvody NO.

SCHÉMA PŮDORYSU 1.NP



MENDELU Shop - Brno
DSP

místo stavby Pavilon X
Mendelova univerzita v Brně
Zemědělská 1/1665, Černá Pole.

investor Mendelova universita v Brně
Zemědělská 1/1665, Černá Pole,
Brno-sever

HIP David Vrtek, Ing.arch.
ČKA 02 530
Dulánek 13, 615 00 Brno
+420 724 023 707
minihouse@seznam.cz
datová schránka svpmw8

datum	06/2024
revize	28.06.2024

LEGENDA

1. STÁVAJÍCÍ POZICE PRO OVLÁDÁNÍ SVÍTEL BUDE
VLOŽENA DO OBKLADU, VYPÍNAČE A TLAČÍTKA NOVÁ
SCHNEIDER ANTRACIT - ČERNÁ.

1.1 NOVÝ VYPÍNAČ S NOVÝM PŘÍVODEM Z RB1.1
PRO LED PÁSKY V NÁBYTKU. VEDENO PODHLEDEM
A V PODLAŽE

1.2 VÝVODY V NÁBYTKU PRO NAPOJENÍ LED PÁSKŮ

2. POZICE OVLADAČŮ U VÝTAHU

3. MÍSTO NAPOJENÍ NOVÝCH SVÍTIDEL

4. DOPLNĚNÍ OKRUHU PRO STROPNÍ ZÁŘIVKOVÁ SVÍTLA

5. STÁVAJÍCÍ NOUZOVÉ OSVĚTLENÍ


6. PROTIPANICKÉ OSVĚTLENÍ - ŠIPKA SMĚR ÚNIKU NOVĚ
NAPOJENO NA STÁVAJÍCÍ NO

7. POLOHA VÝSTAVNÍHO PROSTORU V 1. NP PAVILONU X

8. VESTIBUL 1. NP PAVILONU X

9. POLOHA STÁVAJÍCÍHO ROZVADĚČE RB1.1

LEGENDA

1/a  SPOT vestavné výklopné podhľadové svietidlo
D90 mm 1x13W (po dohode)
1100 lm / Ra90 / 3000 K / (UGR 19)
(viac knihovna svietidel)

2/b  2 Downlight vestavné pevné podhledové svítidlo
D175 mm 1x22W (po dohode)
1870 lm / Ra90 / 3000 K / (UGR 19)
(více knihovna svítidel)

3/a ● 3 Zavěšené stropní svítidlo
D75 V 400 mm 1x10W / GU10
800-1000 lm / Ra90 / 3000 K
(více knihovna svítidel)

4/a	4	<p>LED pásek v nábytku</p> <p>22W / m' viz kniha svítidel</p> <p>1460 lm / Ra80 / 3000 K</p> <p>(více knihovna svítidel)</p>
-----	---	--

OSVĚTLENÍ NOVÝ STAV

měřítko 1:50

D4.1.3